

改組新第6回

since 1907

日

展

日本画
洋画
彫刻
工芸美術
書

令和元年12月14日(土)～令和2年1月11日(土)

休館日=12月28日(土)～1月2日(木)および月曜日/開場時間=午前9時～午後5時(12月14日(土)のみ午前10時開場/入場は午後4時30分まで)

京都市美術館別館/みやこめっせ/日図デザイン博物館

入場料=一般1,000円(800円)/高大生600円(500円)

※()内は前売り, 団体(20名以上)料金

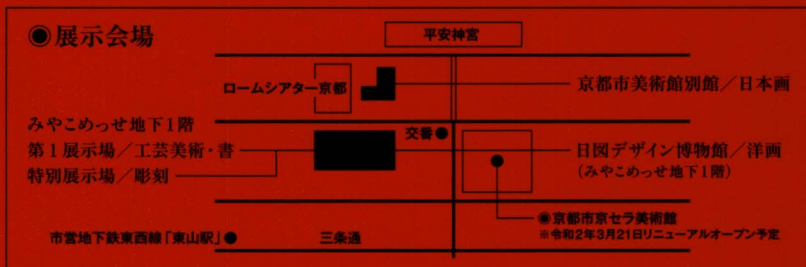
◎次の方は無料=中学生以下, 京都府下および滋賀県下に在住または通勤・通学の令和2年3月末で18歳以下の方, 京都市内在住の満70歳以上の方(京都市敬老乗車証等で確認), 障害者手帳等を提示の方

◎前売券=ローソンチケット(Lコード52172), セブン-イレブン, CNプレイガイド, 京都新聞文化センター, 京都総合観光案内所ほか, 主要プレイガイドで発売中

◎主催=改組新第6回日展京都展実行委員会(京都市・京都新聞)

◎後援=京都市教育委員会, 京都商工会議所,

NHK 京都放送局, KBS京都, エフエム京都



◎京都市美術館別館・みやこめっせ

市バス「岡崎公園 ロームシアター京都・みやこめっせ前」または「岡崎公園 美術館・平安神宮前」下車, 市営地下鉄東西線「東山駅」徒歩約10分

◎問い合わせ=京都市京セラ美術館(京都市左京区岡崎円勝寺町124番地 Tel.075-771-4107)

<https://kyotocity-kyocera.museum/>

◎京都市京セラ美術館はリニューアル準備中のため
展示会場を変更いたします。



この印刷物が不要になれば「雑がみ」として古紙回収等へ!



発行=京都市美術館 京都市印刷物 第314727号 令和元年11月

「改組新第6回日展」の詳細情報は
京都新聞アート&イベント情報サイト
【ことしるべ】でもご覧いただけます。

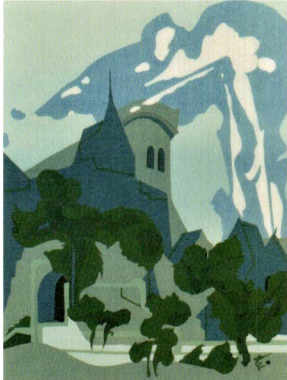
日展

改組新第6回
since 1907

日本画 洋画 彫刻 工芸美術 書

改組新第6回日展京都展を開催いたします。日本画・洋画・彫刻・工芸美術・書の5部門にわたって、全国巡回の基本作品と京都・滋賀の地元関係作品の計約520点を御覧頂けます。陳列作品はいずれも高い水準を示すものであり、現代の日本美術を理解するのに格好の展覧会といえるでしょう。

改組新第6回日展京都展実行委員会(京都市・京都新聞)



中井貞次「旅の時空に」(工)



宮瀬富之「無口な男」(彫)



伊藤裕司「梅開上苑」(工)



日比野光風「ふるさと」(書)



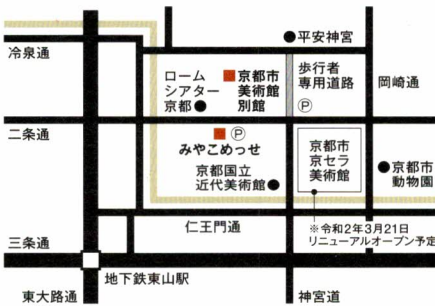
今井政之「アカジュウ、ミーバイ大皿」(工)



森野泰明「赫鋸弧状文扁壺」(工)



渡辺信喜「青い沼」(日)



[交通案内]

- JR・近鉄「京都駅」前(A1のりば)から市バス5番倉行き、(D1のりば)から市バス100番銀閣寺行き、市バス110番祇園・平安神宮行き「岡崎公園 美術館・平安神宮前」下車。
- 阪急「河原町駅」から市バス5番倉行き「岡崎公園 美術館・平安神宮前」下車、市バス46番祇園・平安神宮行き「岡崎公園 ロームシアター京都・みやこめっせ前」下車。
- 京阪「三条駅」から市バス京都岡崎ループ美術館・平安神宮・動物園行き「岡崎公園 ロームシアター京都・みやこめっせ前」下車、市バス5番倉行き「岡崎公園 美術館・平安神宮前」下車。
- 地下鉄・東西線「東山駅」下車徒歩10分。
- お車でお越しの際は、岡崎公園地下駐車場(有料)又は、みやこめっせ駐車場(有料)をご利用ください。

本展の詳細はこちらでもご覧いただけます。

Kotoshirube
京都新聞アート&イベント情報サイト[こしるべ]
<http://event.kyoto-np.co.jp/>



● 視覚障害者のための「手で触れる日展」

日展京都展の彫刻作品の一部を手で触れて鑑賞していただけます。

- 12/22(日) 10:00~12:00
- 講師=木代喜司/谷口淳一
- 申込み=京都府視覚障害者協会文化部
- 「手で触れる日展鑑賞会」係 Tel.075-462-2414

● 京都ミュージアムズ・フォー連携講座

日展京都展にちなんで美術館学芸員が講演します。
「日展から生まれた京都の名作ー新しい常設展に向けて」

- 1/3(金) 14:00~15:30
- 講師=吉中充代(京都市美術館学芸課長補佐)
- 会場=みやこめっせ(地下1階)大会議室
- 定員=100名 当日先着順(当日13:30に開室します)

● ギャラリートーク(作品解説)

展覧会場で各部門出品作家が解説を行います。
入場券を御用意のうえ、当日直接各会場へ御来場ください。

▶ ワークショップ(制作体験)

出品作家が講師をつとめるワークショップを開催します。
■ いずれも申込制 ※小学生以下は保護者同伴
■ 会場=みやこめっせ(地下1階)工芸実技室

- 12/14(土) ● 彫刻 13:15~14:15
笹山幸徳/宇治川久司/吉居寛子/伊庭照実
- 12/15(日) ● 書 11:00~12:00
杭迫柏樹/竹内勢雲/中路佳保里
● 工芸美術 13:15~14:15
内藤英治/伯耆正一/吉水絹代
● 日本画 14:30~15:30
市原義之/川嶋 渉/松浦丈子
- 12/21(土) ● 洋画 11:00~12:00
池田良則 他
● 彫刻 14:30~15:30
江里敏明/竹谷邦夫/小野啓巨/紺谷 武
▶ 書 / 13:45~16:00 / 1,000円
「吉語を色紙に書く」
講師=岡本藍石 他 ■ 定員20名・高校生以上
- 12/22(日) ● 日本画 13:15~14:15
渡辺信喜/丹羽貴子/鶴飼雅樹
● 工芸美術 14:30~15:30
井隼慶人/叶 道夫/桑原紀子/村田好謙
- 12/24(火) ● 書 13:15~14:15
佐々木宏遠/吉見靖子
- 12/25(水) ▶ 日本画 / 13:30~16:30 / 800円
「羽子板に宝尽くを描こう」
講師=石田育代/片山侑胤/長谷川雅也/松浦丈子
■ 定員20~24名・中学生以上
- 12/26(木) ● 書 11:00~12:00
真神巍堂/日比野実
▶ 工芸 / 13:15~15:30 / 1,000円
「器を作りましょ!!」
講師=桑原紀子 ■ 定員20名・小学生以上
- 1/4(土) ● 工芸美術 11:00~12:00
春日井路子/河合徳夫/小林祥見/安田佳代
● 彫刻 13:15~14:15
木代喜司/嶋畑 貢/三上健治
● 洋画 14:30~15:30
阪脇郁子 他
- 1/5(日) ● 洋画 11:00~12:00
中村龍介 他
● 日本画 13:15~14:15
岡村倫行/鶴飼雅樹/川嶋 渉
▶ 彫刻 / 13:30~16:30 / 1,000円
「大理石で小さな花瓶制作」
講師=宇治川久司/竹谷邦夫/伊庭靖二
■ 定員10名・高校生以上
- 1/7(火) ▶ 洋画 / 14:00~16:00 / 無料
「人物を描く」
(A) モデルさんを描こう / (B) 自画像を描こう
講師=池田良則 他
■ 定員(A) 中学生以上・15名 / (B) 概ね5歳以上・15名
- 1/8(水) ● 洋画 13:15~14:15
兄玉健二 他
● 日本画 14:30~15:30
由里本出/芦田裕昭/松浦丈子
- 1/9(木) ● 工芸美術 11:00~12:00
河野榮一/横山喜八郎/小林英夫/谷野吉冬
● 日本画 13:15~14:15
川島陸郎/芦田裕昭/大豊世紀
- 1/10(金) ● 書 11:00~12:00
原田 上/木村通子/尾西正成
- 1/11(土) ● 日本画 11:00~12:00
市原義之/上田勝也/大豊世紀
● 彫刻 13:15~14:15
宮瀬富之/谷口淳一/伊庭靖二

改組新第6回日展京都展についての情報、ワークショップの参加方法など、詳しくは右記アドレスまで。

京都市京セラ美術館(京都市美術館)HPがリニューアルしました!
<https://kyotocity-kyocera.museum/>