

出品リスト

兵馬俑と 古代中国

～ 秦漢文明の遺産～

TERRACOTTA WARRIORS AND ANCIENT CHINA
HERITAGE FROM THE QIN AND HAN DYNASTY

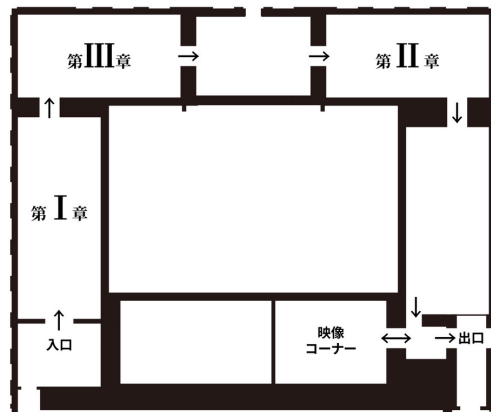
2022年

3月25日(金)

5月22日(日)

京都市京セラ美術館

— 本館 北回廊2階 —



<お客様へのお願い>

- *鑑賞の妨げになりますので、携帯電話の電源はあらかじめお切りいただくか、マナーモードに切り替えてください。
- *作品にお手を触れないでください。
- *可能エリアをのぞき会場内での写真撮影はご遠慮ください。
- *会場内での飲食(あめ、ガムなどを含む)はご遠慮ください。
- *会場内でメモをとられる場合は、鉛筆をご使用ください。

- ◎作品保護のため、照明を暗くしている場所があります。
- ◎作品保護のため、温湿度を一定に管理しています。
- ◎作品の展示順は、必ずしもリストの掲載順ではありません。

No.	名称	ふりがな	時代	材質	サイズ	所蔵
-----	----	------	----	----	-----	----

第I章 統一前夜の秦—西戎から中華へ

1	騎馬俑<一級文物>	きばよう	戦国秦	陶	高さ22.0cm、長さ18.4cm、幅7.4cm	咸陽市文物考古研究所
2	青銅剣	せいどうけん	戦国秦	青銅	長さ47.0cm、幅3.7cm	米脂県博物館
3	青銅戈	せいどうか	春秋秦	青銅	長さ9.4cm	宝鸡市鳳翔区博物館
4	青銅戈	せいどうか	戦国秦	青銅	長さ24cm、幅12cm	永寿县博物館
5	青銅矛	せいどうほこ	戦国秦	青銅	長さ22cm、幅3cm	綏徳県博物館
6	青銅矛	せいどうほこ	戦国秦	青銅	長さ15.8cm	宝鸡市鳳翔区博物館
7	金柄青銅削<一級文物>	きんへいせいどうさく	春秋秦	金、青銅	長さ29.3cm	宝鸡市鳳翔区博物館
8-1	青銅車書	せいどうしゃえい	春秋秦	青銅	高さ9cm	宝鸡市陳倉区博物館
8-2	青銅車書	せいどうしゃえい	春秋秦	青銅	高さ9.2cm	宝鸡市陳倉区博物館
9	青銅車轄	せいどうしゃかつ	春秋秦	青銅	長さ10cm、幅5cm	宝鸡市陳倉区博物館
10	弓形器	ゆみがたき	戦国秦	青銅	長さ27.0cm、幅3.7cm	永寿县博物館
11	青銅当盧	せいどうとうろ	戦国秦	青銅	長さ17.7cm、幅7.6cm	永寿县博物館
12	青銅鑿鈴	せいどうらんれい	戦国秦	青銅	長さ17.5cm、幅10.0cm	永寿县博物館
13	青銅鈴	せいどうれい	戦国秦	青銅	高さ6.0cm、口径6.5cm	旬邑県博物館
14	金円泡	きんえいほう	春秋秦	金	直径2.1cm 直径1.8cm 直径1.1cm	宝鸡市鳳翔区博物館
15-1	[年]字銘石磬	ねんじめいせつけい	春秋秦	石	長さ29.5cm	秦始皇帝陵博物院
15-2	石磬	せつけい	春秋秦	石	長さ26.4cm	秦始皇帝陵博物院
16	穀粒紋玉璧	こくりゅうもんぎよくへき	戦国秦	玉	直径11.4cm、厚さ0.5cm	旬邑県博物館
17-1	玉人	ぎよくじん	戦国秦	玉	長さ12.3cm、幅2.0cm、厚さ0.4cm	宝鸡市陳倉区博物館
17-2	玉人	ぎよくじん	戦国秦	玉	長さ12.0cm、幅2.3cm、厚さ0.5cm	宝鸡市陳倉区博物館
17-3	玉人	ぎよくじん	戦国秦	玉	長さ12.0cm、幅2.4cm、厚さ0.5cm	宝鸡市陳倉区博物館
17-4	玉人	ぎよくじん	戦国秦	玉	長さ11.8cm、幅2.2cm、厚さ0.5cm	宝鸡市陳倉区博物館
17-5	玉人	ぎよくじん	戦国秦	玉	長さ11.5cm、幅2.5cm、厚さ0.4cm	宝鸡市陳倉区博物館
17-6	玉人	ぎよくじん	戦国秦	玉	長さ11.5cm、幅2.3cm、厚さ0.5cm	宝鸡市陳倉区博物館
18-1	玉琮	ぎよくそう	戦国秦	玉	長さ7.0cm、幅7.0cm、厚さ0.4cm	宝鸡市陳倉区博物館
18-2	玉琮	ぎよくそう	戦国秦	玉	長さ6.8cm、幅6.8cm、厚さ0.4cm	宝鸡市陳倉区博物館
18-3	玉琮	ぎよくそう	戦国秦	玉	長さ7.0cm、幅7.0cm、厚さ2.8cm	宝鸡市陳倉区博物館
19	青玉龍	せいぎよくりゅう	戦国秦	玉	長さ18cm、幅12cm	榆林市公共文化服務中心
20	蟠螭紋青銅鏡	ばんちもんせいどうきょう	戦国秦	青銅	直径23.5cm、厚さ0.2cm	宝鸡市陳倉区博物館
21	金銀象嵌帯鈎	きんぎんぞうがんだいこう	戦国秦	金、銀、青銅	長さ22.0cm、幅4.3cm	宝鸡市陳倉区博物館
22	牛形鍍金青銅帶飾板	ぎゅうけいりゅううきんせいどうたいしよくばん	戦国秦	金、青銅	長さ10.8cm、幅5.5cm	陝西歴史博物館

No.	名称	ふりがな	時代	材質	サイズ	所蔵
23	金虎<一級文物>	きんこ	春秋秦	金	高さ3.1cm、長さ4.5cm、厚さ0.5cm	宝鶏市陳倉区博物館
24	鳳鳥貼面磚	ほうちようてめんせん	戦国秦	陶	直径22cm、幅12cm	宝鶏市鳳翔区博物館
25	鹿紋瓦当	ろくもんがとう	戦国秦	陶	直径14.3cm、厚さ1.4cm	宝鶏市鳳翔区博物館
26	虎雁紋瓦当	こがんもんがとう	戦国秦	陶	直径14.5cm	宝鶏市鳳翔区博物館
27	銘文青銅尊<一級文物>	めいぶんせいどうそん	西周	青銅	高さ20.0cm、口径18.5cm	永寿县博物館
28	蟠螭紋青銅壺	ばんちもんせいどうこ	春秋秦	青銅	高さ17.2cm、口径3.6cm×6.2cm、底径4.8cm×6.4cm	隴県博物館
29	窃曲環帯紋青銅甗	せつきよくかんたいもんせいどうげん	春秋秦	青銅	高さ22.4cm、口径12.8cm×10.0cm	隴県博物館
30	蟠螭紋青銅甗	ばんちもんせいどうげん	戦国秦	青銅	高さ30.6cm、口径20.0cm	宝鶏市鳳翔区博物館
31	窃曲紋青銅盤	せつきよくもんせいどうばん	春秋秦	青銅	高さ12.4cm、直径25.7cm、深さ5.0cm	宝鶏市陳倉区博物館
32	鳳鳥青銅盃	ほうちようせいどうか	春秋秦	青銅	高さ20.5cm、幅22.5cm	宝鶏市陳倉区博物館
33	提梁卣	ていりょうゆう	戦国秦	青銅	高さ16.0cm、口径8.2cm、腹周り16.0cm	旬邑県博物館
34	鳳鳥銜環青銅薰形器<一級文物>	ほうちようかんかんせいどうくんけいき	戦国秦	青銅	高さ35.5cm、底径18.3cm	宝鶏市鳳翔区博物館
35	金銀象嵌蟠螭紋青銅提梁壺<一級文物>	きんぎんぞうかんばんちもんせいどうていりょうこ	戦国秦	金、銀、青銅、玉石	高さ21.5cm、口径8.5cm、底径10.2cm、腹周り16.0cm	宝鶏市陳倉区博物館
36	蟠螭紋帶蓋青銅壺	ばんちもんたいがいせいどうこ	戦国秦	青銅	高さ33.8cm、口径9.8cm	米脂県博物館
37	宴飲狩獵紋青銅壺<一級文物>	えんいんしゅりょうもんせいどうこ	戦国秦	青銅	高さ40.0cm、口径10.8cm、腹周り23.0cm	宝鶏市鳳翔区博物館
38	父癸青銅鼎	ふきせいどうてい	西周	青銅	高さ30.5cm、口径26.5cm	永寿县博物館
39	中滋青銅鼎<一級文物>	ちゅうじせいどうてい	春秋秦	青銅	高さ17.5cm、口径18.0cm、深さ9.0cm	永寿县博物館
40	八獸帯蓋小鼎	はちじゅうたいがいしゅうてい	春秋秦	青銅	高さ5.7cm、口径4.5cm	宝鶏市鳳翔区博物館
41	彩色双耳陶壺	さいしよくそうじどうこ	春秋秦	陶	高さ32.0cm、口径8.6cm	隴県博物館
42	彩色陶壺	さいしよくどうこ	春秋秦	陶	高さ27cm、口径14cm	隴県博物館
43	彩色陶墓	さいしよくとうき	春秋秦	陶	高さ12cm、口径15cm	隴県博物館
44	青銅扁壺	せいどうへんこ	戦国秦	青銅	高さ26.0cm、口径7.8cm	永寿县博物館
45	繭形陶壺	まゆがたどうこ	戦国秦	陶	口径13.5cm、底径13.0cm	永寿县博物館

第二章 統一王朝の誕生—始皇帝の時代

46	戦服将軍俑<一級文物>	せんぷくしやうぐんよう	統一秦	陶	高さ196cm	秦始皇帝陵博物院
47	鎧甲軍吏俑<一級文物>	がいこうぐんりよう	統一秦	陶	高さ190cm	秦始皇帝陵博物院
48	鎧甲軍吏俑<一級文物>	がいこうぐんりよう	統一秦	陶	高さ186cm	秦始皇帝陵博物院
49	鎧甲騎兵俑<一級文物>	がいこうきへいよう	統一秦	陶	高さ178cm	秦始皇帝陵博物院
50	鎧甲武士俑<一級文物>	がいこうぶしよう	統一秦	陶	高さ187cm	秦始皇帝陵博物院
51	鎧甲武士俑<一級文物>	がいこうぶしよう	統一秦	陶	高さ189cm	秦始皇帝陵博物院
52	跪射武士俑<一級文物>	きしゃぶしよう	統一秦	陶	高さ122cm	秦始皇帝陵博物院
53	立射武士俑<一級文物>	りつしゃぶしよう	統一秦	陶	高さ178cm	秦始皇帝陵博物院
54	戦車馬<一級文物>	せんしゃば	統一秦	陶	高さ165cm、長さ188cm、幅52cm	秦始皇帝陵博物院
55	跪座俑<一級文物>	きざよう	統一秦	陶	高さ64cm	秦始皇帝陵博物院
56	2号銅車馬<一級文物>【複製品】	にごうどうしゃば	統一秦	青銅	高さ106.2cm、長さ317.0cm、幅176.0cm	秦始皇帝陵博物院
57	青銅長剣<一級文物>	せいどうちやうけん	秦	青銅	長さ90.3cm、刃の長さ71.9cm	秦始皇帝陵博物院
58	青銅戟<一級文物>	せいどうげき	秦	青銅	長さ26.7cm、幅3.4cm	秦始皇帝陵博物院
59	青銅矛	せいどうほこ	秦	青銅	長さ15.2cm、幅3.5cm	陝西歴史博物館
60	青銅鉞	せいどうえつ	秦	青銅	長さ16.9cm、刃の幅9.7cm、柄の長さ6.7cm	旬邑県博物館
61	青銅鏃	せいどうそく	秦	青銅	長さ11.3-16.3cm	秦始皇帝陵博物院
62	青銅弩機	せいどうどき	秦	青銅	長さ16.2cm	秦始皇帝陵博物院
63	青銅甬鐘	せいどうようしやう	秦	青銅	高さ27.1cm、甬の長さ10.1cm、直径4.0cm	秦始皇帝陵博物院
64	虎鈕釵于	こちゆうしゆんう	秦	青銅	高さ48.6cm	陝西歴史博物館
65	秦半両銭	しんはんりやうせん	秦	青銅	直径3.4cm×3.1cm	陝西歴史博物館

No.	名称	ふりがな	時代	材質	サイズ	所蔵
66	秦半両銭范	しんはんりょうせんはん	秦	青銅	長さ20.0cm、幅7.8cm	綾徳県博物館
67	双耳青銅鑿	そうじせいどうほう	秦	青銅	高さ16.8cm、口径12.5cm	綾徳県博物館
68	穿鈕青銅棹	せんちゅうせいどうひ	秦	青銅	高さ28.0cm、口径5.7cm	綾徳県博物館
69	青銅鏡	せいどうぶく	秦	青銅	高さ27cm、口径16cm	綾徳県博物館
70-1	里耶秦簡	りやしんかん	統一秦	木	長さ15.5cm、幅1.6cm	里耶秦簡博物館
70-2	里耶秦簡	りやしんかん	統一秦	木	長さ37.4cm、幅8.8cm	里耶秦簡博物館
70-3	里耶秦簡	りやしんかん	統一秦	木	長さ37.2cm、幅1.6cm	里耶秦簡博物館
70-4	里耶秦簡	りやしんかん	統一秦	木	長さ23.0cm、幅2.3cm	里耶秦簡博物館
70-5	里耶秦簡	りやしんかん	統一秦	木	長さ23.0cm、幅2.7cm	里耶秦簡博物館
70-6	里耶秦簡	りやしんかん	統一秦	木	長さ37.6cm、幅1.6cm	里耶秦簡博物館
70-7	里耶秦簡	りやしんかん	統一秦	木	長さ15.5cm、幅1.1cm	里耶秦簡博物館
70-8	里耶秦簡	りやしんかん	統一秦	木	長さ23.1cm、幅3.1cm	里耶秦簡博物館

第三章 漢王朝の繁栄—劉邦から武帝まで

71-1	彩色歩兵俑	さいしよくほへいよう	前漢	陶	高さ50.0cm、幅16.0cm	咸陽博物院
71-2	彩色歩兵俑	さいしよくほへいよう	前漢	陶	高さ49.5cm、幅15.5cm	咸陽博物院
71-3	彩色歩兵俑	さいしよくほへいよう	前漢	陶	高さ48.0cm、幅14.5cm	咸陽博物院
71-4	彩色歩兵俑	さいしよくほへいよう	前漢	陶	高さ48.0cm、幅14.5cm	咸陽博物院
71-5	彩色歩兵俑	さいしよくほへいよう	前漢	陶	高さ49.5cm、幅16.0cm	咸陽博物院
71-6	彩色歩兵俑	さいしよくほへいよう	前漢	陶	高さ49.0cm、幅14.5cm	咸陽博物院
71-7	彩色歩兵俑	さいしよくほへいよう	前漢	陶	高さ51cm、幅18cm	咸陽博物院
71-8	彩色歩兵俑	さいしよくほへいよう	前漢	陶	高さ48cm、幅15cm	咸陽博物院
71-9	彩色歩兵俑	さいしよくほへいよう	前漢	陶	高さ50cm、幅15cm	咸陽博物院
71-10	彩色歩兵俑	さいしよくほへいよう	前漢	陶	高さ48cm、幅15cm	咸陽博物院
72	彩色男子立人俑	さいしよくだんしりつじんよう	漢	陶	高さ47.0cm、肩幅9.5cm、胸の厚さ8.0cm	渭南市博物館
73-1	彩色騎馬俑	さいしよくきばよう	前漢	陶	高さ68cm、長さ63cm	咸陽博物院
73-2	彩色騎馬俑	さいしよくきばよう	前漢	陶	高さ68cm、長さ63cm	咸陽博物院
73-3	彩色騎馬俑	さいしよくきばよう	前漢	陶	高さ68cm、長さ63cm	咸陽博物院
73-4	彩色騎馬俑	さいしよくきばよう	前漢	陶	高さ68cm、長さ63cm	咸陽博物院
73-5	彩色騎馬俑	さいしよくきばよう	前漢	陶	高さ68cm、長さ63cm	咸陽博物院
73-6	彩色騎馬俑	さいしよくきばよう	前漢	陶	高さ68cm、長さ63cm	咸陽博物院
74	彩色騎馬俑	さいしよくきばよう	前漢	陶	高さ33.2cm、長さ34.6cm、幅11.0cm	漢景帝陽陵博物院
75-1	騎馬俑	きばよう	前漢	陶	高さ51.7cm	漢景帝陽陵博物院
75-2	騎馬俑	きばよう	前漢	陶	高さ52.5cm	漢景帝陽陵博物院
75-3	騎馬俑	きばよう	前漢	陶	高さ52cm	漢景帝陽陵博物院
76-1	着衣式武士俑	ちゃくいしきぶしよう	前漢	陶	高さ57.3cm、肩幅9.5cm	漢景帝陽陵博物院
76-2	着衣式武士俑	ちゃくいしきぶしよう	前漢	陶	高さ57.2cm、肩幅9.5cm	漢景帝陽陵博物院
76-3	着衣式武士俑	ちゃくいしきぶしよう	前漢	陶	高さ58.0cm、肩幅9.5cm	漢景帝陽陵博物院
76-4	着衣式武士俑	ちゃくいしきぶしよう	前漢	陶	高さ58.3cm、肩幅9.5cm	漢景帝陽陵博物院
77-1	子豚陶俑	こぶたとうよう	前漢	陶	高さ7.2cm、長さ16.8cm、幅4.6cm	漢景帝陽陵博物院
77-2	子豚陶俑	こぶたとうよう	前漢	陶	高さ7.3cm、長さ17.0cm、幅4.4cm	漢景帝陽陵博物院
78	綿羊陶俑	めんようとうよう	前漢	陶	高さ36.7cm、長さ43.4cm、幅14.2cm	漢景帝陽陵博物院
79	山羊陶俑	さんようとうよう	前漢	陶	高さ25.3cm、長さ38.6cm、幅12.3cm	漢景帝陽陵博物院
80	陶牛	とうぎゅう	前漢	陶	高さ38.2cm、長さ71.0cm、幅23.3cm	漢景帝陽陵博物院
81	陶馬	とうば	前漢	陶	高さ57.8cm、長さ71.8cm、幅19.2cm	漢景帝陽陵博物院

No.	名称	ふりがな	時代	材質	サイズ	所蔵
82	家畜犬陶俑	かちくけんとうよう	前漢	陶	高さ20.7cm、長さ31.0cm、幅10.4cm	漢景帝陽陵博物院
83	野生犬陶俑	やせいけんとうよう	前漢	陶	高さ20.5cm、長さ32.4cm、幅9.7cm	漢景帝陽陵博物院
84	彩色一角双耳獸	さいしょくいつかくそうじじゅう	漢	陶	高さ37.2cm、長さ37.0cm	永寿县博物館
85	鎏金青銅馬<一級文物>	りゅうきんせいどうば	前漢	金、青銅	高さ62cm、長さ76cm	茂陵博物館
86-1	玉豚	ぎよくとん	漢	玉	高さ2.6cm、長さ11.0cm、幅1.8cm	渭南市博物館
86-2	玉豚	ぎよくとん	漢	玉	高さ2.7cm、長さ11.0cm、幅2.0cm	渭南市博物館
87	穀粒紋玉璧	こくりゅうもんぎよくへき	漢	玉	直径14.7cm、厚さ0.7cm	宝鸡市陳倉区博物館
88	雲紋玉珮	うんもんぎよくひつ	漢	玉	高さ5.0cm、幅5.5cm、厚さ1.3cm	綏徳県博物館
89	金象嵌琴形青銅帶鉤	きんぞうがんきんけいせいどうたいこう	漢	金、青銅	長さ22.7cm、幅2.5cm	榆林市公共文化服務中心
90	鳥形青銅帶鉤	とりがたせいどうたいこう	漢	青銅	長さ6.0cm、幅4.6cm	榆林市公共文化服務中心
91	「王精」龜鈕金印<一級文物>	おうせいきちゅうきんいん	漢	金	長さ1.1cm、幅1.1cm	西安博物院
92	漢半兩錢	かんはんりょうせん	漢	青銅	直径2.3cm、厚さ0.1cm	綏徳県博物館
93	漢五銖錢	かんごしゅせん	漢	青銅	直径2.5cm、厚さ0.15cm 直径2.3cm、厚さ0.1cm	渭南市博物館
94	漢五銖錢范	かんごしゅせんはん	前漢	青銅	高さ2.7cm、長さ25.5cm、幅7.9cm 高さ2.5cm、長さ25.2cm、幅8.0cm	渭南市博物館
95	金餅	きんぺい	漢	金	直径6.2cm	陝西歴史博物館
96	一刀平五千金象嵌刀錢	いっとうへいごせんきんぞうがんとうせん	漢	金、青銅	長さ7.5cm、厚さ0.4cm 長さ7.5cm、厚さ0.5cm	渭南市博物館
97	「来谷宮当」瓦当	「らいこくきゅうとう」がとう	漢	陶	直径16cm、厚さ2cm	宝鸡市鳳翔区博物館
98	「長楽未央」瓦当	「ちょうらくびおう」がとう	前漢	陶	直径19.3cm、厚さ2.4cm	漢景帝陽陵博物院
99	「千秋萬歳」瓦当	「せんしゅうばんさい」がとう	前漢	陶	直径18.0cm、厚さ2.9cm	漢景帝陽陵博物院
100	画像石<一級文物>	がそうせき	後漢	石	左門扉:高さ120cm、幅48cm 右門扉:高さ120cm、幅49cm	綏徳県博物館
101	鎏金青銅鋪首	りゅうきんせいどうほしゅ	漢	金、青銅	高さ6.2cm、長さ7.2cm、厚さ3.2cm 高さ6.1cm、長さ7.5cm、厚さ3.2cm	渭南市博物館
102	青銅鋪首	せいどうほしゅ	漢	青銅	長さ8.5cm、幅9.0cm 長さ8.6cm、幅9.3cm 長さ8.6cm、幅9.3cm	綏徳県博物館
103	陶倉	とうそう	漢	陶	高さ55.0cm、幅39.2cm	永寿县博物館
104	陶家屋	とうかおく	漢	陶	高さ28.0cm、長さ41.5cm、幅22.0cm	宝鸡市陳倉区博物館
105	陶犬	とうけん	漢	陶	高さ28.5cm、長さ26.0cm	宝鸡市陳倉区博物館
106	亀形青銅甗	きけいせいどうそう	漢	青銅	高さ16cm、長さ21cm、幅15cm	綏徳県博物館
107	陶車	とうしゃ	漢	陶	高さ19cm	永寿县博物館
108	緑釉陶倉	りよくゆうとうそう	後漢	陶	高さ29cm、腹周り14cm	宝鸡市鳳翔区博物館
109	幾何紋陶倉	きかもんとうそう	漢	陶	高さ26.5cm、口径5.7cm	隴県博物館
110	三獸足灰陶挽き臼	さんじゅうそくかいとうひきうす	漢	陶	高さ14.7cm、底径18.9cm	榆林市公共文化服務中心
111	釉陶井戸	ゆうとういど	漢	陶	高さ31cm、口径19cm	永寿县博物館
112	陶井戸	とういど	漢	陶	高さ26.9cm	永寿县博物館
113	黄釉陶奩	きゆうとうれん	漢	陶	高さ17.4cm、口径17.9cm	隴県博物館
114	緑釉博山樽	りよくゆうはくさんそん	漢	陶	高さ38.3cm、口径26.6cm、底径27.5cm	渭南市博物館
115	彩色陶羊尊	さいしょくとうようそん	漢	陶	高さ24cm、長さ36cm、幅15cm	榆林市公共文化服務中心
116	帶蓋青銅鏃斗	たいがいせいどうしゅうと	漢	青銅	高さ13.2cm、口径7.5cm、柄の長さ8.0cm	綏徳県博物館
117	陶勺	とうしゃく	漢	陶	長さ12.5cm	永寿县博物館
118	青銅鴨首壺	せいどうおうしゅこ	漢	青銅	高さ43.5cm、口径2.6cm、底径14.4cm	米脂県博物館
119	「高陵」「華陰」銘青銅鼎	こうりょうかいんめいせいどうてい	漢	青銅	高さ16.7cm、口径14.4cm、腹周り19.8cm	渭南市博物館
120	陶鼎	とうてい	漢	陶	高さ22.0cm、口径10.2cm	永寿县博物館
121	帶蓋青銅扁壺	たいがいせいどうへんこ	漢	青銅	高さ29.0cm、口径8.5cm、足の直径15.3cm	綏徳県博物館
122	竹節形青銅燭台	ちくせつけいせいどうしよくだい	漢	青銅	高さ27.7cm、口径13.9cm、底径11.4cm	綏徳県博物館
123	亀鳳柄銅博山爐	きほうへいせいどうはくさんろ	漢	青銅	高さ24.2cm、口径8.7cm、皿の直径18.3cm	綏徳県博物館
124	高柄青銅薰爐	こうへいせいどうくんろ	漢	青銅	高さ30.5cm、口径11.2cm、皿の直径19.0cm	綏徳県博物館