

The Triangle

Miyaki Ana
Bonding the Body

2021年6月29日(火) - 10月10日(日)

時間：10:00-18:00 休館日：月曜日（祝日の場合は開館）、観覧無料

主催：京都市

協力：一般社団法人HAPS

*今後の社会状況によって作品鑑賞や入館の方法などを変更する場合があります。

June 29 - October 10, 2021

Hours: 10:00-18:00 Closed on Mondays (except public holidays) Admission Free

Organizer: City of Kyoto

Cooperation: HAPS

*Developments in the Covid-19 situation may affect entry procedures and access to works.

宮木亜菜
肉を束ねる

京都市京セラ美術館
Kyoto City KYOCERA Museum of Art

宮木亜菜は、自身のからだを素材として扱い、自らが展示室に滞在するインスタレーションやパフォーマンスの形式で作品を発表しています。

日々の生活で生じる変化や生への葛藤が制作の原点にあり、肉体と物質との関わりによって生じる相互作用を考察しています。

本展においても、展示の一部として毎週日曜日にパフォーマンスを行い、自身の肉体とモノ——鉄、布、粘土——の間で行き来する力を、それぞれの作品を通して可視化しようとしています。そこで図らずも露わになるのは、強さと弱さ、女性らしさと男性らしさ、醜美など、わたしたちがからだに対して抱くイメージの固定観念です。理想的なからだではない、もっと生温かくて傷つきやすい、実感を伴う身体性への追求をご覧ください。

「ザ・トライアングル」について

「ザ・トライアングル」は当館のリニューアルオープンに際して新設された展示スペースです。京都ゆかりの作家を中心に新進作家を育み、当館を訪れる方々が気軽に現代美術に触れる場となることをねらいとしています。ここでは「作家・美術館・鑑賞者」を三角形で結び、つながりを深められるよう、スペース名「ザ・トライアングル」を冠した企画展シリーズを開催し、京都から新しい表現を発信していきます。

京都市京セラ美術館では、新進作家の育成という「ザ・トライアングル」の趣旨にご賛同いただける皆様からのご支援（協賛金、展示資材の提供等）を募集しております。詳細は<https://kyotocity-kyocera.museum/support/other>をご覧ください。

宮木亜菜 みやき・あな

1993年大阪府生まれ。2018年京都市立芸術大学大学院修士課程美術研究科彫刻専攻卒業。2016年にロンドンのロイヤル・カレッジ・オブ・アート（パフォーマンス専攻）に交換留学。現在、京都府在住。近年の主な展覧会に「類比の鏡」（山中suplex、2020年）、「transmit program 2020」（京都市立芸術大学ギャラリー@KCUA、2020年）、「ゲンビどこでも企画公募2018」（広島市現代美術館、2018年）など。2017年度京都市立芸術大学作品展オリジン賞、2014年度京都市立芸術大学作品展奨励賞を受賞。

パフォーマンス

会期中、作家が展示室でパフォーマンスを行います。

毎週日曜日 会場：ザ・トライアングル（本館地下1階）

鉄を使ったパフォーマンス

11:00- / 12:00- / 13:00- / 15:00- / 16:00- / 17:00-（各回15分程度）

布を使ったパフォーマンス

14:00-（30分程度）

アーティストトーク

7月17日④ 14:00- 会場：講演室（本館地下1階）

定員：40名（予約不要、先着順）

京都市京セラ美術館 ザ・トライアングル

〒606-8344 京都市左京区岡崎門勝寺町124

Tel: 075-771-4334 Web: kyotocity-kyocera.museum

電車＝地下鉄東西線「東山駅」から徒歩8分、京阪電車「三条駅」から徒歩16分

市バス＝「岡崎公園 美術館・平安神宮前」下車すぐ、

「岡崎公園 ロームシアター京都・みやこめっせ前」下車すぐ



京都市
CITY OF KYOTO
発行所：文化市民局美術館
京都市印刷物
第034264号
令和3年6月

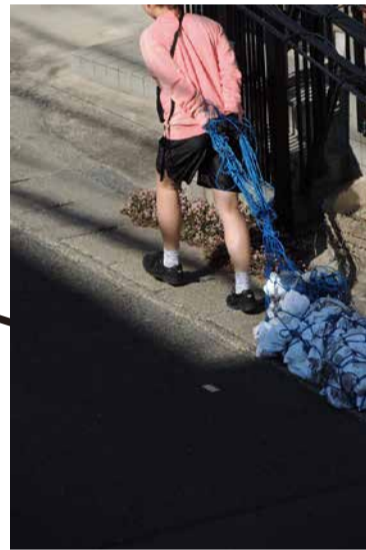
令和3年度文化資源活用推進事業



JAPAN
CULTURAL
EXPO



Lemmon-1, 2016



SHEETS, 2018



SHEETS, 2018 Photo: Hanada Kenichi (Hanada Photograph Studio)

Miyaki Ana

Born in 1993 in Osaka Prefecture, Miyaki Ana studied performance at the Royal College of Art in London in 2016 and completed a master's degree majoring in sculpture at Kyoto City University of Arts in 2018. She is currently based in Kyoto Prefecture. Her recent major exhibitions include *The Analogical Mirrors* (Yamanaka Suplex, 2020), *transmit program 2020* (Kyoto City University of Arts Art Gallery @KCUA, 2020), and *Open Call for Art Project Ideas 2018* (Hiroshima City Museum of Contemporary Art, 2018). Her accolades include the Kyoto City University of Arts Annual Exhibition 2017 Origin Prize and the 2014 Kyoto City University of Arts Incentive Award.

Performance

The artist will perform in the venue during the exhibition.

Every Sunday Venue: The Triangle

Iron performance:

11 a.m. / 12 p.m. / 1 p.m. / 3 p.m. / 4 p.m. / 5 p.m. (approx. 15 min. per performance)

Cloth performance:

2 p.m. (approx. 30 min.)

Artist Talk

July 17, 2021, 2 p.m. Venue: Lecture Room (B1F, Main Building)

Capacity: 40 seats (no reservations required)

Miyaki Ana treats her own body as the material for her practice in which she presents installations and performances with herself in the exhibition space. Deriving her work from everyday changes or conflict with life, she explores the interaction that arises between substance and the body.

This exhibition includes performances every Sunday, attempting through the artworks to visualize the forces that crisscross between the artist's own body and such objects as iron, cloth, and clay. What this unexpectedly reveals are our stereotypical images of the body: strength and frailty, femininity and masculinity, ugliness and beauty. Witness her search for a genuine physicality, one that is warmer, vulnerable, and very much not the "ideal" body.

The Triangle

Kyoto City KYOCERA Museum of Art

124 Okazaki Enshoji-cho, Sakyo-ku, Kyoto, 606-8344 Japan

Tel: 075-771-4334 Web: kyotocity-kyocera.museum

By subway / Keihan Railway: 8 minutes walk from Higashiyama Station of Kyoto city subway Tozai Line.

16 minutes walk from Sanjo Station of Keihan Railway.

By bus: 1 minute walk from Okazaki Koen / Bijutsukan, Heian Jingu-mae.

1 minute walk from Okazaki Koen / ROHM Theatre Kyoto, Miyakomesse-mae.

The Triangle

The Triangle is a space newly created for the reopening of the Kyoto City KYOCERA Museum of Art. It aims to nurture emerging artists, especially those associated with Kyoto, and to provide opportunities for museum visitors to experience contemporary art. In order to connect the artist, museum, and viewer in a triangle and deepen those connections, the space hosts an eponymous series of special exhibitions and presents new artistic expression from Kyoto.