

令和元年11月

京都市美術館 展示室使用団体の皆様

京 都 市 美 術 館
(担当：総務課 075-771-4107)

京都市美術館における令和3年度の展示室使用に係る募集について

平素は、京都市美術館の事業運営に多大な御協力をいただき、誠にありがとうございます。

美術館本館につきましては、再整備工事も終盤を迎えているところであり、令和2年3月21日のリニューアルオープンに向けて、現在準備を進めているところです。団体の皆様には、今後、美術館の使用方法につきまして、別途御案内させていただく予定としておりますので、御理解、御協力いただきますようよろしくお願いいたします。

さて、このたび令和3年度において御使用可能な美術館展示室の募集を行います。

つきましては、下記のとおり募集の内容をお示しいたしますので、展示室の使用を御希望される場合は、申請書等を提出していただきますよう御案内申し上げます。

記

1 貸館事業の考え方

(1) 使用期間は、原則1週間を単位とします。

(2) 使用可能区画は、原則1区分(約500㎡)とします。

* できるだけ多くの美術団体にお使いいただけるよう、可能な限り必要面積を抑えた展示計画となるよう御配慮願います。

(3) 使用許可に当たっては、展覧会ごとの実績や巡回状況、公募の有無等を考慮に入れた調整をします。最終的に調整がつかなかった場合は、抽選を行います。

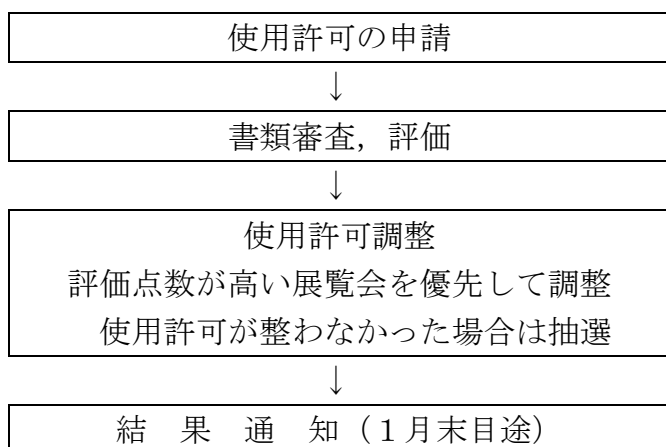
2 使用許可調整における評価項目

以下の各項目に照らして各展覧会を評価し、評価の点数が高い展覧会から優先して使用許可調整します。

なお、令和3年度募集からは、卒業制作展に係る評価項目を「卒業制作展など、学校教育法に規定する学校、又は児童福祉法に規定する児童福祉施設(以下「学校等」という。)が主催し、その学校等に在籍する学生等の作品を展示する展覧会を開催すること」としておりますので御留意ください。

評 価 項 目	配 点
卒業制作展など，学校教育法に規定する学校，又は児童福祉法に規定する児童福祉施設（以下「学校等」という。）が主催し，その学校等に在籍する学生等の作品を展示する展覧会を開催すること	10点
展覧会に出品する作家の数	100人以上：5点 50人以上：3点 25人以上：2点 10人以上：1点
団体を構成する作家以外の者を募集し，その作品を展示する展覧会であること（公募）	5点
本市以外の他都市を巡回する予定としていること（巡回）	3都市以上を巡回：2点 2都市を巡回：1点 近畿圏の他都市を含まない場合：1点
過去に3回以上開催していること	3回以上：1点
申請者の住所が京都府下であること	京都市内：2点 京都府下（京都市内を除く）：1点

3 事務フロー（初回募集と同様の方法）



4 今後のスケジュール

令和3年度分の貸館事業

- | | |
|-------------|------------------------|
| 11月初旬 | 各団体からの申込受付（郵送） |
| 11月29日（金）まで | 受付締切（当日消印有効） |
| 12月から1月中旬 | 京都市美術館の使用許可に関する要綱による調整 |
| 1月末（予定） | 申請団体への許可（調整結果）の通知 |

5 申請要領

- (1) 申込方法：郵送のみ
- (2) 提出書類

- ① 使用許可申請書
- ② 副申書
- ③ 公募要項（公募制の場合のみ）
- ④ 団体の定款又は規則（ない場合は、直近の展覧会開催概要等）
- ⑤ 直近の展覧会の収支決算書等（ない場合は、収支予算書）

※ 展示区画については、別途添付している令和3年度貸館対象展示区画を御参照ください。なお、企画展等との調整の結果、貸館対象展示区画が変更となることがありますので御留意ください。

(3) 宛先

〒606-8344

京都市左京区岡崎円勝寺町124 京都市美術館総務課 貸館担当

(参考1) 展示室使用料等

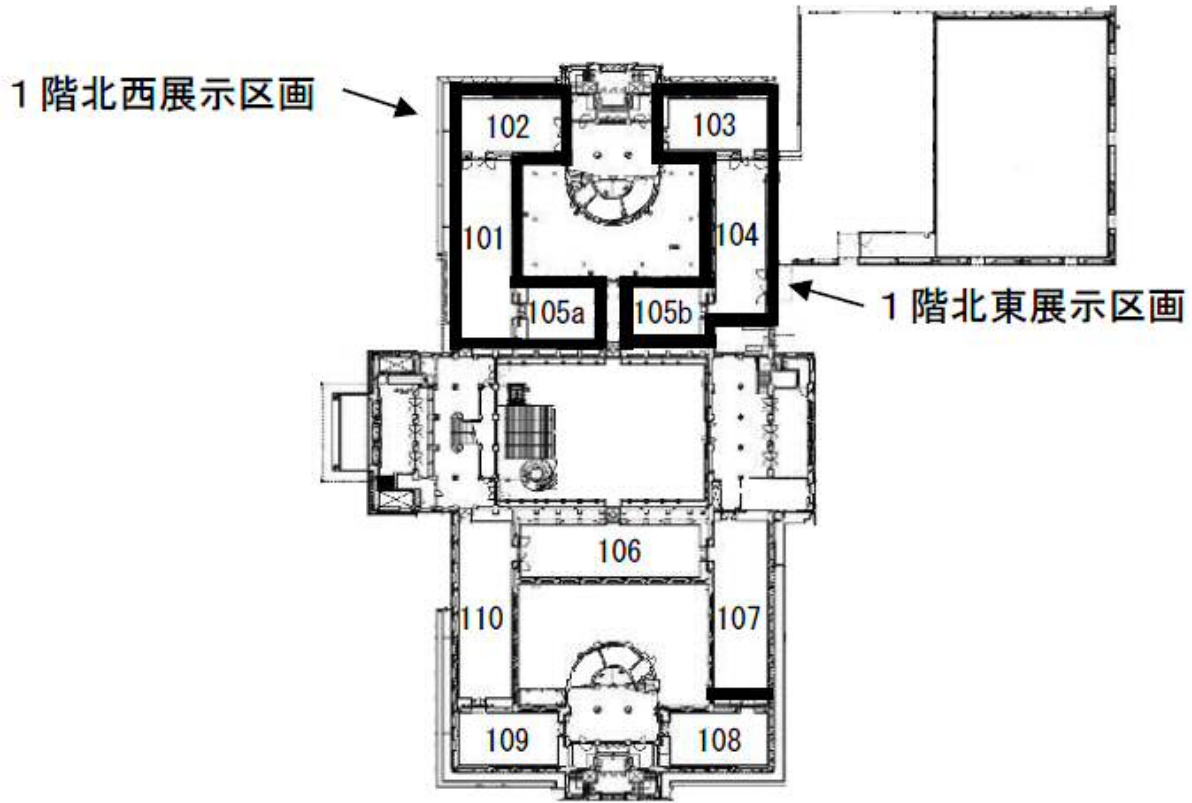
区 分	1区分1週間		2区分1週間		面 積	壁面長	天井高	
	入場料なし	入場料あり	入場料なし	入場料あり				
本館	1階北西 展示区画	154,620円	170,340円	322,800円	355,800円	435㎡	132m	3.7m
	1階北東 展示区画	138,900円	153,360円			391㎡	123m	3.7m
	2階北西 展示区画	201,720円	222,480円	373,200円	411,000円	567㎡	180m	6.5m
	2階北東 展示区画	137,640円	151,440円			388㎡	119m	6.5m
	2階南西 展示区画	202,380円	223,140円	397,800円	438,600円	545㎡	177m	9.2m
	2階南東 展示区画	159,600円	175,980円			432㎡	129m	9.2m
別館	第1展示室	113,100円	124,440円	264,600円	291,600円	417㎡	148m	3.0m
	第2展示室	127,560円	140,760円			500㎡	111m	4.8m

*本館2階を4区画分使用された場合は、使用料が1.5倍になります。

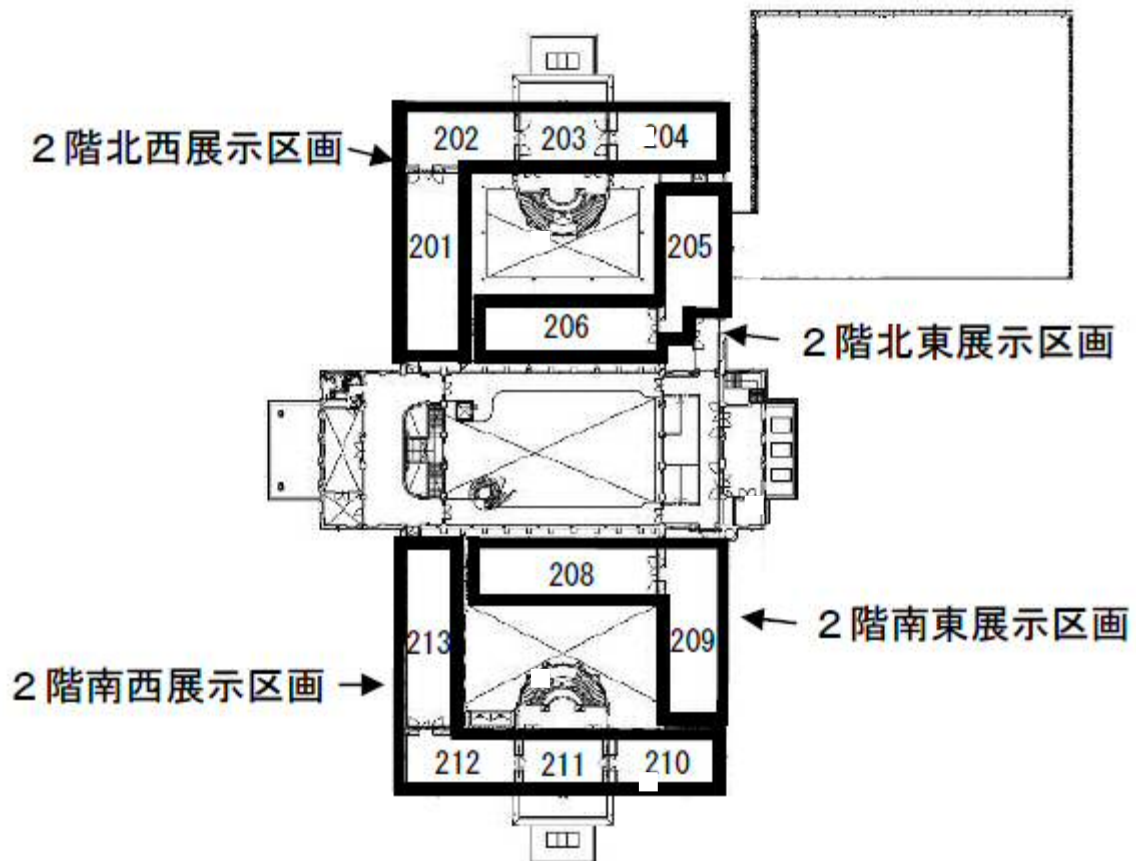
(参考2) 展示室平面図

1 本館 平面図 (太枠四角囲みが今回の使用申請対象分)

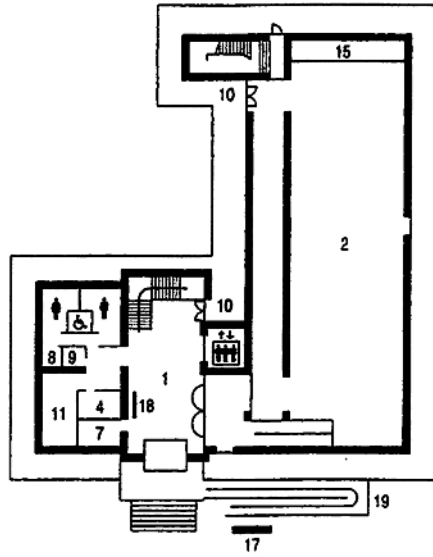
(1) 1階



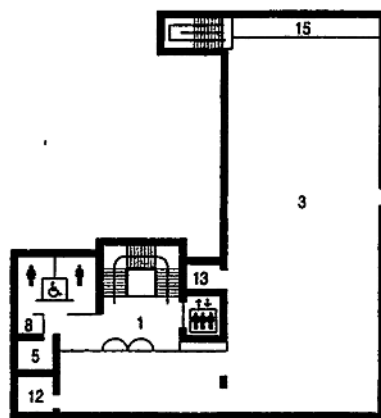
(2) 2階



2 京都市美術館別館 平面図



1F



2F