

## ニュイ・ブランシュ KYOTO 2020同時開催プログラム

## 京都市京セラ美術館「ナイト・ウィズ・アート2020」今年10月開催

京都を含む世界の各都市で開催されるアートやコンサート等を楽しむ夜の文化イベント「ニュイ・ブランシュ」(白夜祭)。2020年は10月3日(土)の夜に開催されます。

秋の夜長がニュイ・ブランシュで京都随所が賑わう中、リニューアルオープンして新しい魅力が加わった京都市京セラ美術館では、開催中の展覧会を夜間延長開館することに加え、館内外を縦横に駆使した様々なアートやコンサート、パフォーマンス等による「ナイト・ウィズ・アート2020」を開催。いつもと違う魅惑的な京都・岡崎で一夜限りの非日常感をお楽しみください！

タイトル：京都市京セラ美術館「ナイト・ウィズ・アート2020」(英表記：A Night with Art 2020)

日時：2020年10月3日(土) 10:00～23:00(各プログラムごとの開催時間は以下参照)

会場：京都市京セラ美術館 全館(京セラスクエア、日本庭園を含む)

主催：京都市

協力：アンスティチュ・フランセ関西

## 1. 展覧会の夜間開館

イベント当日は、開催中の展覧会を22:00までご鑑賞いただけます。(展示室への最終入場は21:30)

(1) 本館「コレクションルーム：秋期」会期：9月26日～11月29日 観覧には有料チケットが必要

(2) 東山キューブ「杉本博司 瑠璃の浄土」会期：5月26日～10月4日 観覧には有料チケットが必要

(3) ザ・トライアングル「木村翔馬：水中スベック」会期：9月19日～11月29日 料金：無料

※(1)、(2)については予約優先制

### 展覧会へのご予約方法

本館「コレクションルーム：秋期」、東山キューブ「杉本博司 瑠璃の浄土」のご観覧には、事前予約が必要です。

■定員：展覧会1つにつき、30分ごとに100人

■受付：予約専用サイト <https://reserva.be/kyotocitykyoceramuseumofart>

予約専用電話 075-761-0239 (10:00～18:00)

## 2. 展覧会関連イベント

(1) 田中泯「場踊り」(「杉本博司 瑠璃の浄土」関連イベント)

10月3日 16:00～17:00(荒天時中止)

会場：日本庭園

定員60名 要予約(京都いつでもコール ※1) 料金：無料

「杉本博司 瑠璃の浄土」展にあわせて、《硝子の茶室 <sup>モンドリアン</sup> 聞鳥庵》\*を日本庭園に展示しています。これを機に田中泯が茶室と日本庭園で「場踊り」を行います。日常に存在するあらゆる場に、固有の踊りを即興で踊る田中泯の「場踊り」と、日本初公開となる杉本の《硝子の茶室 聞鳥庵》の共演によって、当館の日本庭園に「その時にしかない場と時間」が歴然と立ち現れます。

\*2021年1月31日まで展示



©平間至 Itaru Hiram

(2) 木村翔馬「透明の上に描く」(「木村翔馬：水中スペック」関連イベント)

10月3日 15:00頃～18:00頃

会場：北西エントランス 料金：無料

ドローイングや油彩画、VR、3DCGによって独自の絵画世界をつくりあげる木村翔馬。今回、北西エントランスの透明な窓ガラスにライブペインティングを行います。完成作はザ・トライアングルで開催する展覧会「水中スペック」の会期末(11月29日)まで展示します。



撮影：水津拓海 (rhythmsift)

3. 音楽

オオルタイチ × mama!milk × 京都市交響楽団

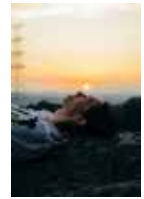
10月3日 15:00～、19:00～(各回40分を予定)

会場：京セラスクエア 料金：無料

京都にゆかりのあるアーティストのスペシャルセッション！訪れる人々に憩いの時間をもたらします。

※雨天の場合、館内「光の広間」にて開催。その際は前日に、美術館ウェブサイト等でお知らせします。

オオルタイチ：漂流する内的民俗をキーワードに1999年より活動を開始。電子音と非言語の歌が融合した音楽を展開。2012年にジャパン・ソサエティー(ニューヨーク)での単独イベント、2017年にThe Broad(ロサンゼルス)で開催のSummer Happeningへの出演など、世界各地から招聘を受けツアーや公演を行う。ナイト・ウィズ・アート2020では、編曲・サポートミュージシャンとして石田多朗をむかえます。



オオルタイチ(撮影：佐伯慎亮)

mama!milk：世界各地を巡りながら自由に音楽を紡ぐ、アコーディオンとコントラバスのデュオ。ワルツやタンゴ、実験音楽等々、叙情豊かに行き交う楽想は「まだ見ぬ映画のサウンドトラック」「Japanese New EXOTICA」とも。数々のアルバム作品の他、広場、寺院、廃墟、工場跡など色々な場の演奏会も好評を博している。



mama!milk(撮影：hiroaki zenke)

京都市交響楽団：1956年に創立し、日本で唯一、自治体が設置し、運営に責任を持つオーケストラ。2015年「第46回サントリー音楽賞」受賞。2020年4月、第13代常任指揮者兼芸術顧問に広上淳一、首席客演指揮者にジョン・アクセルロッドが就任。文化芸術都市・京都にふさわしい「世界に誇れるオーケストラ」として前進を図っている。



京都市交響楽団(撮影：井上嘉和)

4. アート

鈴木康広「空気の人」

10月3日 10:00～23:00

会場：京セラスクエア、本館南回廊2階 料金：無料 予約不要

※ただし京セラスクエアの《空気の人》は荒天の場合は、予告なく中止する場合があります。本館南回廊2階での展示は、22:00まで。

日常の見慣れた事象を独自の「見立て」によって捉え直し、公共空間などで子どもから大人まで誰もが身近に楽しめるアートを制作する鈴木康広。その代表作、全長25mの巨大な作品《空気の人》を中心に、様々な作品をお楽しみいただけます。



高橋匡太ワークショップ「Open My Color Project」市民作品発表

10月3日 18:00～

会場：当館外観 料金：無料 予約不要/定員なし

京都市京セラ美術館の夜のシーンをつくる、本館のライトアップ。オリジナルライトアップのデザインを考えるワークショップに参加した、5歳から69歳までの市民デザイナーが「Open My Color」をテーマに考案したカラーリングが高橋匡太の手により本館建築に映し出されます。美術館の所蔵品や京都の自然などをモチーフにした、個性豊かな表現が登場します。



撮影：村上美都

## 5. パフォーマンス

### mimacul「孤独な散歩者の白夜」

10月3日 昼の部 13:00～ 夜の部 20:00～ (各回45～60分を予定、全て同内容)

会場：当館敷地内 料金：無料 要予約(京都いつでもコール※2) 定員：各回6名

【昼の部】13:00-, 13:10-, 13:20-, 13:30-, 13:40-, 13:50-, 14:00-

【夜の部】20:00-, 20:10-, 20:20-, 20:30-, 20:40-, 20:50-, 21:00-



Photo: Igaki photo studio

増田美佳の個人ユニットであるmimaculによるツアー形式のパフォーマンス。観客は増田によって紡ぎ出された物語と地図に従って、いくつかのスポットを巡ります。自身の絵画モデルの経験を活かし、絵を描く人、描かれる人が織りなす物語を、当館の多層的な空間を舞台に繰り広げます。

### 「京都いつでもコール」でのご予約方法

※1 ※2 ご予約は、「京都いつでもコール」へのお電話、FAX またはメール（「京都いつでもコール」のサイトから）で受け付けます。お申し込みの際は、イベント名、参加者全員の氏名（1申込みにつき二名まで）、電話番号を（※2に関しては、ご希望のお時間も）お伝えください。

■受付期間：9月8日（火）～9月30日（水）

■受付：京都いつでもコール TEL：075-661-3755 FAX：075-661-5855

URL：https://www.city.kyoto.lg.jp/sogo/page/0000012821.html

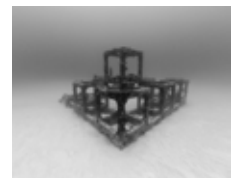
## 「ニューイ・ブランシュ KYOTO 2020」アンスティチュ・フランセ主催プログラム

### ニコラ・フロック「Productive Structures」

9月29日（火）～10月11日（日）10:00～18:00 ※ただし10月3日（土）は22:00までご覧いただけます。

会場：京都市京セラ美術館 本館地下1F 多目的室 料金：無料 予約不要

海底環境の観察をもとに、写真や彫刻等の手段で海中景観を表現した作品の数々を手がけるフランス人アーティスト、ニコラ・フロックの作品展。約10年前から世界各地で人工魚礁や海中の建造物の写真を撮影している彼の写真作品シリーズから、瀬戸内海で撮影された作品や、環境保全のための海洋探査船「タラ号」による太平洋プロジェクトへの乗船を経て制作された作品をご紹介します。



Nicolas Floc'h, Structures productives, récif artificiel, - 18 m, Kikajima, Japon, Expédition Tara Pacific, 2017.

### ミュージアムカフェ ENFUSE、ミュージアムショップも、22:00までナイト・ウィズ・アート！

ミュージアムカフェ「ENFUSE（エンフューズ）」10:30～22:00（L.O. 21:30）

ミュージアムショップ 10:30～22:00

ミュージアムカフェ「ENFUSE（エンフューズ）」、ミュージアムショップも、10月3日の夜は延長営業！

心置きなくごゆっくり、お買い物やカフェタイムをお楽しみください。ENFUSEからは屋外の京セラスクエアにビアカーも登場します。是非、屋外プログラムや、岡崎エリア散策とご一緒にご利用ください。

館内への入館時には、メインエントランスにおいて、連絡先等の確認及び体温チェックを実施します。

（田中浜「場踊り」の予約者については、集合場所である日本庭園にて実施）

事前予約をされていても、当日37.5度以上の熱がある場合はご入場いただけません。ご来場の際はマスクの着用が必要です。

館内の混雑具合によっては、入場制限させていただく場合がございます（予約者を除く）。

### 【本件へのお問合せ】

京都市京セラ美術館 広報 西谷、平野

pr@kyoto-museum.jp 電話：075-275-4271